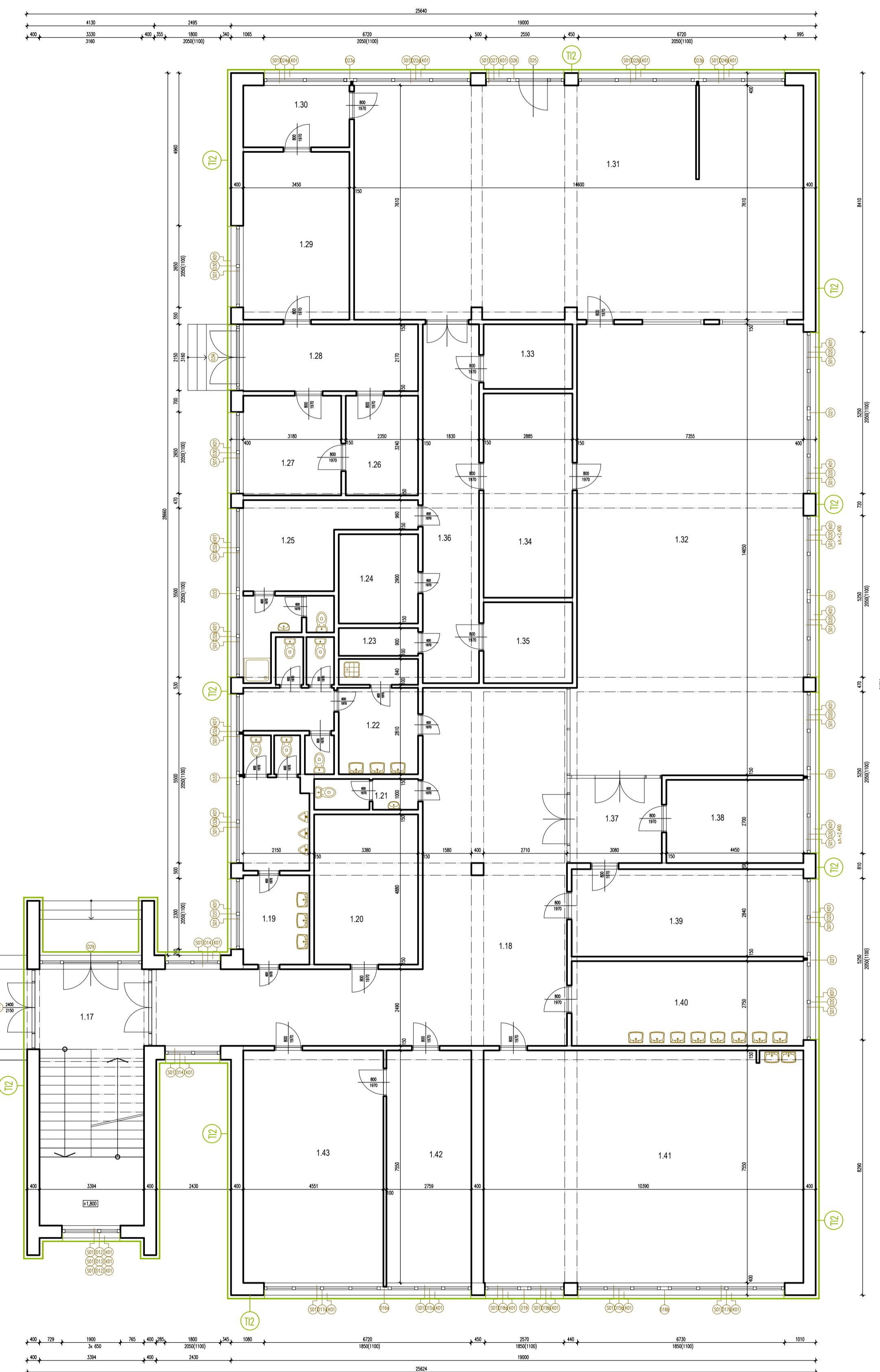


OBJEKT 3 - SPOJOVACIA CHODBA



LEGENDA MIESTNOSTÍ 1.NP OBJEKT č.1

ČÍSLO MIESTN.	NÁZOV MIESTNOSTI	PLOCHA (m ²)
1.01	ZADVERIE	6,22
1.02	CHODBA	9,63
1.03	PREDSEŇ	5,27
1.04	KABINET	13,44
1.05	KABINET	36,04
1.06	TRIEDA	56,11
1.07	TRIEDA	56,05
1.08	TRIEDA	56,05
1.09	SKLAD	32,30
1.10	DIELŇA	55,80
1.11	WC CHLAPCI	19,54
1.12	SCHODISKO	14,02
1.13	CHODBA	182,04
1.14	SCHODISKO	12,14
1.15	WC DIEVČATA	19,06
1.16	VÝRÁTNIK	18,40

LEGENDA MIESTNOSTÍ 1.NP OBJEKT č.2

ČÍSLO MIESTN.	NÁZOV MIESTNOSTI	PLOCHA (m ²)
1.17	SCHODISKO	28,13
1.18	CHODBA	76,54
1.19	WC CHLAPCI	15,39
1.20	SKLAD	16,50
1.21	WC	3,38
1.22	WC DIEVČATA	16,32
1.23	SKLAD	2,32
1.24	SKLAD	7,48
1.25	ŠAŤŇA	16,72
1.26	ŠPIN.PRIPRAVA ZELENINY	7,61
1.27	SKLAD ZELENINY	10,50
1.28	CHODBA	12,33
1.29	SKLAD	18,80
1.30	SKLAD	6,94
1.31	KUCHYŇA	110,81
1.32	JEDALEŇ	108,41
1.33	ELEKTROROZVODŇA	6,06
1.34	SKLAD	19,13
1.35	SKLAD	7,59
1.36	CHODBA	21,34
1.37	CHODBA	8,13
1.38	SKLAD	12,01
1.39	KANCELÁRIA	21,39
1.40	UMÝVAREŇ	20,71
1.41	PRÁČOVŇA	78,45
1.42	SKLAD	20,81
1.43	DIELŇA	34,36

POZNÁMKY:

- STREŠNÝ SYSTÉM VYBAVIŤ PRISLUŠENSTVOM (FROTISNEHĽAK, VETRAČIA ŠKRIDLA, ODVETRAŇACÍ KOMPLET, VETRAČÍ PÁŠ HREBEŇA A NÁRODIA, OCHRANA PROTI VTKOM)
- PRERAZY A OTVORY TREBA VYNECHAŤ PODĽA JEJEDNOTLIVÝCH PROFESIÍ

VÝPIS PRVKOV:

- (PZ) PODKOVAPOVÝ ŽLAB POKROKOVÉHO PREREZU Z POZŇNK.PLECHU HR.0,7 MM
- (OP) ODPADOVÉ POTRUBIE KRUHOVÉHO PREREZU Z POZŇNK.PLECHU HR.0,7 MM
- (OXV) VÝVODNÝ PARAPET
- (KXX) KLAMPARSKÉ VÝROBKY
- (H1) ZATEPLOVACÍ SYSTÉM Z KAMENNEJ VĽNY hr.150mm
- (H2) ZATEPLOVACÍ SYSTÉM Z KAMENNEJ VĽNY hr.150mm
- (H3) ZATEPLENIE SKLA EXTRUDOVANÝM POLYSTYRÉNOM hr.100mm

±0,000 (ROVEŇ PODLAHY NA 1.NP)

AUTOR	ING. PINTÉR ZOLTÁN, autorizovaný architekt 1545AA
VYPRACOVAN	ING. PINTÉR ZOLTÁN
DATUM	02/2008
INVESTOR	OBEC ORECHOVÁ POTŇŇ
MIESTO STAVBY	ORECHOVÁ POTŇŇ, č.p. 217/2,3
NÁZOV	REKONŠTRUKCIA A MODERNIZÁCIA BUDOVY ZŠ V ORECHOVEJ POTŇŇI
PROJEKT STAVBY	
ČASŤ	SO 01. 02 ARCHITEKTÚRA
OBSAH	PŇDORYS 1.NP - ozn. tep. izol.

MIERKA: 1:100
ČÍSLO VÝKRESU: A 02

Ing. Zoltán Pinter