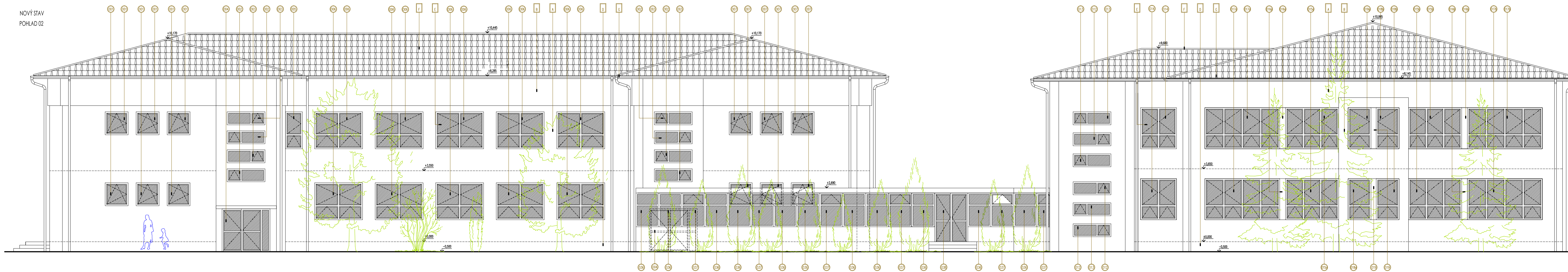


OBJEKT 1

OBJEKT 3 - prepojovacia chodba

OBJEKT 2

NOVÝ STAV
POHLAD 02

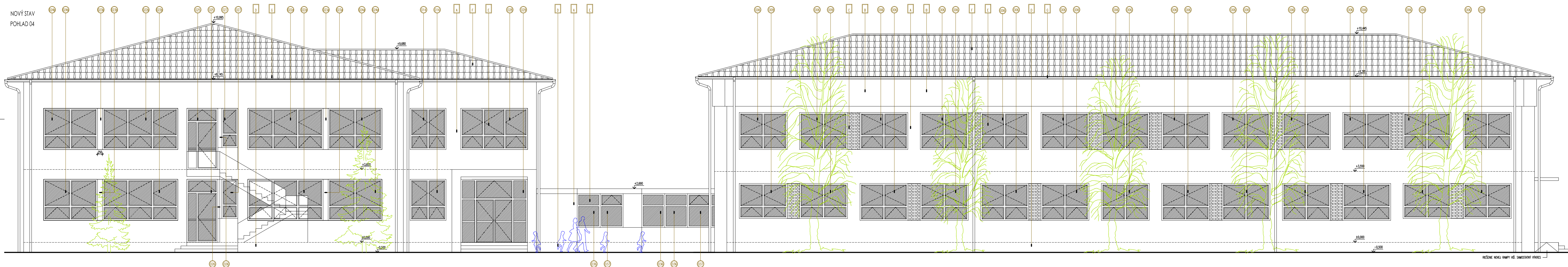


OBJEKT 2

OBJEKT 3 - prepojovacia chodba

OBJEKT 1

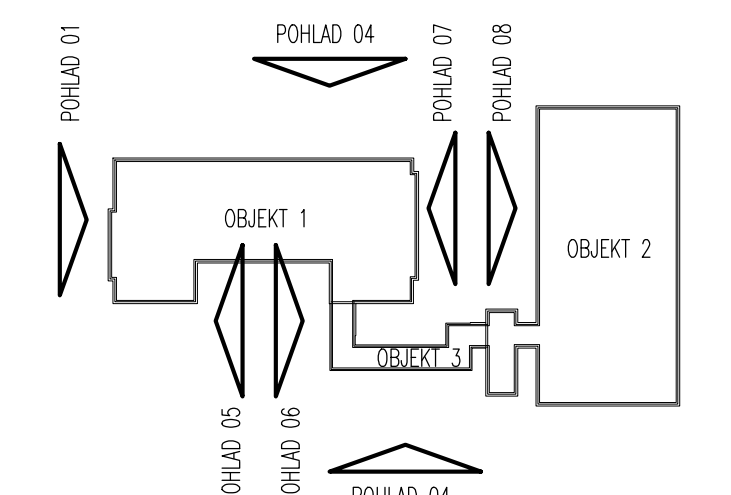
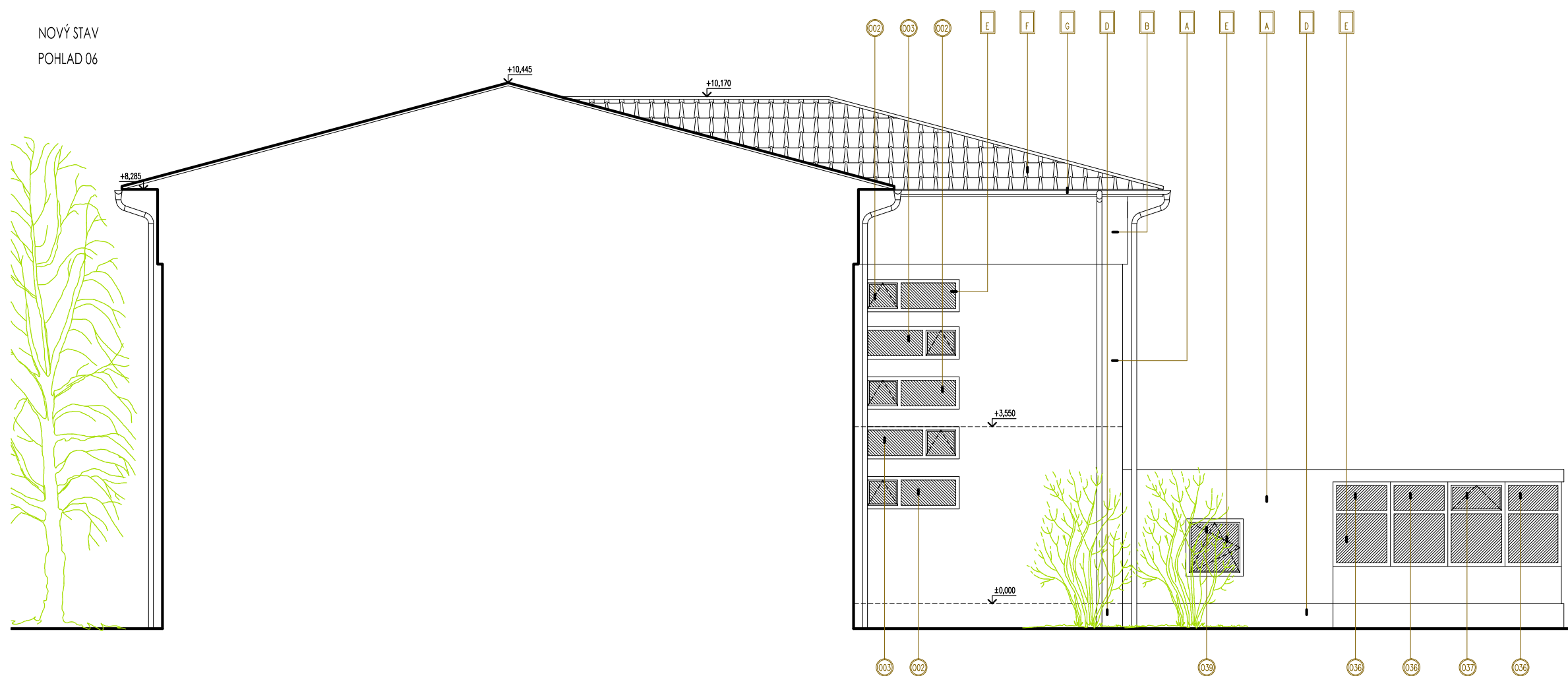
NOVÝ STAV
POHLAD 04



OBJEKT 1

OBJEKT 3 - prepojovacia chodba

NOVÝ STAV
POHLAD 06



- A FASÁDNA OMIETKA BAUMIT SILIKÁTOVÁ 2mm ŠTRUKTÚRA, FARBA ŽLTU - OKROVÁ SVETLÁ
- B FASÁDNA OMIETKA BAUMIT SILIKÁTOVÁ 2mm ŠTRUKTÚRA, FARBA FARBA ŽLTU - OKROVÁ TMAVÁ
- C OKLAD Z REŽNEHO MURIVA
- D SOKEL - OMIETKA BAUMIT MOZAKOVÁ, FARBA HNEDO - OKROVÁ
- E PLASTOVÉ VÝPLNE VONKAŠÍCH OTVOROV, FARBA BIELA
- F PLECHOVÁ STREŠNÁ KRYTINA, FARBA ČERVENOHNEDA
- G POZINKOVANÝ OKAPOVÝ SYSTÉM, FARBA SIVÁ

<p>±0,000 ÚROVEŇ PODLAHY NA 1.NP</p> <p>AUTOR: ING. PINTÉR ZOLTÁN, autorizovaný architekt 1545AA</p> <p>VYPRACOVAL: ING. PINTÉR ZOLTÁN</p> <p>DATUM: 02/2008</p> <p>INVESTOR: OBEC ORECHOVÁ POTOŇ</p> <p>Miesto stavby: ORECHOVÁ POTOŇ, č.p. 217/2,3</p>			
<p>REKONŠTRUKCIA A MODERNIZÁCIA BUDOVY ZŠ V ORECHOVEJ POTOŇI</p> <p>PROJEKT STAVBY</p>			
ČASŤ	SO 02 ARCHITEKTÚRA	MIERKA	ČÍSLO VÝKRESU
OBSAH	POHLAD - NAVRHOVANÝ STAV	1:100	A 07